

# Prise Directe

## ACTUALITÉS

Avec Linky, consultez vos consommations en ligne dès à présent

## LINKY

Attention aux pratiques frauduleuses

## ENVIRONNEMENT

Nos actions en faveur de l'environnement

Infos et démarches sur notre site [www.sicae-oise.fr](http://www.sicae-oise.fr)

Ce que vous pensez de nous !



87%

d'entre vous **sont satisfaits de nos services**

95%

d'entre vous **sont satisfaits de la régularité de la distribution**

Merci de votre confiance !

Etude réalisée par la société DIAGO auprès de 15088 clients au cours du 4<sup>e</sup> trimestre 2023.



## Avec Linky, consultez vos consommations en ligne dès à présent



Un espace dédié est disponible sur notre site [www.sicae-oise.fr](http://www.sicae-oise.fr) **mon espace client** afin de :

- ✓ Consulter vos données journalières : consommations et puissances maximales atteintes.
- ✓ Activer et visionner votre courbe de consommation infra-journalière à votre demande.

**i** Ce service est disponible et gratuit pour les clients équipés d'un compteur communicant Linky

## Déploiement du compteur Linky : attention aux pratiques frauduleuses !

**i** Suite à de nombreux signalements, nous vous informons que des tiers mal intentionnés contactent des clients prétendant devoir intervenir sur leur compteur électrique (à des fins de contrôle, etc).

**Nous vous rappelons que seules, SICAE-OISE et PARERA Services** (prestataire mandaté par SICAE-OISE pour le déploiement Linky) sont habilitées à intervenir sur l'installation de comptage et à effectuer la vérification ou la relève des compteurs électriques.

L'ensemble des intervenants sont identifiables nominativement grâce à leur carte professionnelle.

Il est important de rester vigilant et de contacter la **hot-line LINKY SICAE-OISE en cas de doute au 03 44 92 30 00** pour une éventuelle vérification de l'intervention.



## 1<sup>re</sup> station de charge rapide dans l'Oise

La 1<sup>re</sup> station de charge rapide est issue d'un partenariat entre la société d'économie mixte locale (SEM) Oise Energies Renouvelables (dont SICAE-OISE est associé avec le SEZEO) et l'entreprise C-Car, qui ont créé une société commune, C3S, ayant pour objet de réaliser et d'exploiter des stations de supers chargeurs.

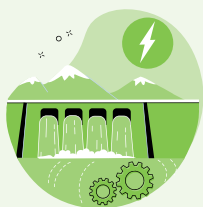
Elle a été inaugurée en décembre 2023, à Longueil-Sainte-Marie, près du parking de covoiturage, sur la sortie 9 de l'autoroute A1.



**i**

La station de recharge **NEXT Charge expérience** est la première en France à proposer cette nouvelle solution de recharge rapide commercialisée par Schneider Electric.

SICAE-OISE développe également, depuis de nombreuses années, **de nouvelles activités et agit pour la transition énergétique**



## → HYDROCOP

En 2018, SICAE-OISE est également entrée au capital d'HYDROCOP, société commune à plusieurs Entreprises Locales de Distribution.

Aujourd'hui, HYDROCOP est le 4<sup>e</sup> producteur d'hydroélectricité en France au travers de ses 42 centrales.

**La production annuelle** est d'environ 460 GWh, soit la consommation électrique de près de **200 000 habitants**.

## Production hydroélectrique

### → SUDHYDRO

SICAE-OISE s'est associée en 2012 à la société SUDHYDRO GROUPEMENT dont l'objet est la production hydroélectrique. Cette filiale possède à ce jour 5 centrales.

**La production annuelle** est d'environ 22 GWh soit la consommation électrique **d'environ 10 000 habitants**.



Centrale hydroélectrique Hydrocop ▾

## Nos actions en faveur de l'environnement

**Les changements climatiques et leurs impacts immédiats et potentiels sur la planète sont devenus un sujet de préoccupation majeur, partout dans le monde.**

SICAE-OISE agit dans ce sens pour lutter contre le dérèglement climatique et veille à l'application des objectifs fixés par l'accord de Paris sur le climat.



**4** tonnes de papiers « bureau » recyclés

**6** véhicules électriques et hybrides

**8** tonnes de déchets d'emballages triés

## Pour toutes informations et conseils par téléphone

Une chargée de clientèle spécialisée dans chacune de vos demandes.

**03 44 926 926**

(appel non surtaxé)

Du lundi au vendredi de 8h15 à 12h30 et de 13h30 à 17h

touche **1**

Vous emménagez, vous déménagez ? (souscription ou résiliation de contrat), modification de votre état civil

touche **2**

Modification de puissance ou adapter le montant de votre mensualité

touche **3**

Pour un chèque énergie, Règlement de votre facture, Souscrire à la mensualisation

touche **4**

Renseignements sur vos consommations

touche **5**

Délai de paiement, une relance, un avis de coupure

